

# KAWECO - Reesink Production

Conférence de presse - 07/06/2023 - Loudéac

**KAWECO**



- Mot de bienvenue 10:15
- Présentation de KAWECO 10:20
- Présentation statique des machines 11:30
  
- Déjeuner 12:00
  
- Démonstrations dynamiques au champs 14:00
- Conclusion 16:30

**2019 :** Première machine **KAWECO** vendue en France (via CLAAS France) :

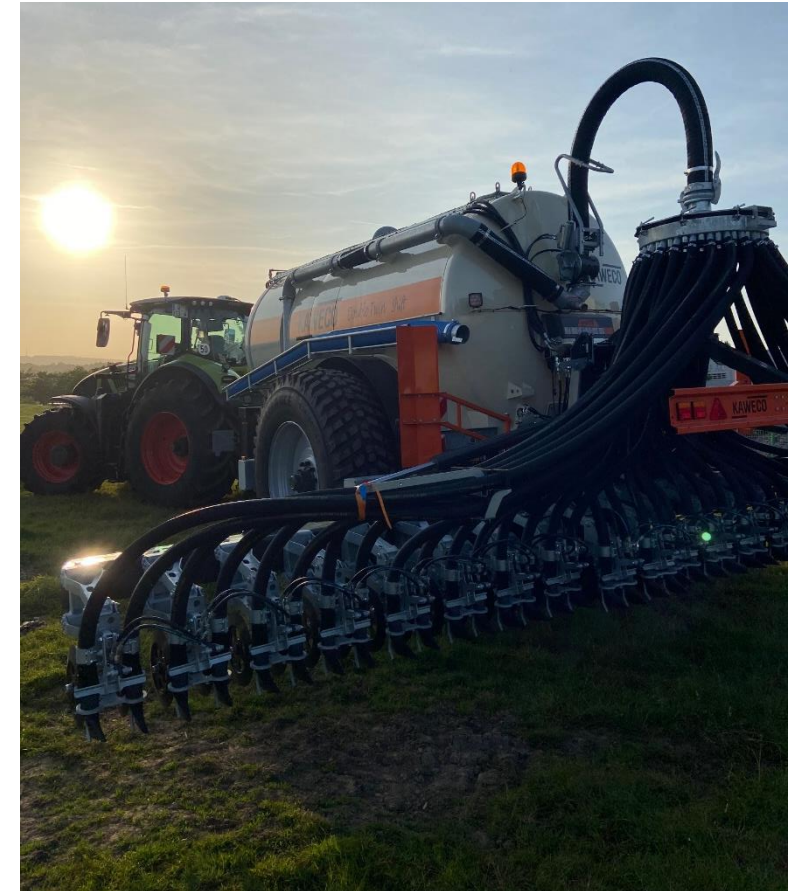
- XERION 4000 SADDLE TRAC avec KAWECO Polytanker 16 m<sup>3</sup> + Bomech Multi 15m
- Depuis 4 ans ; Plus de 20 machines équivalentes mises en service en France

**2023 :** Lancement de la **distribution des tonnes** seules en France avec le réseau CLAAS Nord Ouest avec les premières tonnes de démonstrations :

- Profi II .18 PTW Demo Claas Bretagne Sud
- DTS 16 PTW Demo Ouest
- Profi II.20 PTW Demo SM3



- **Démarrage** en région Bretagne, Normandie and Pays de la Loire : **Coeur de marché Français**
- **Focus** particulier sur les demandes des clients français ; par exemple :
  - Bras tourelle
  - Outils arrières grandes largeurs (ex : pendillards 24m)
- **Homologation** complète pour le marché Français
- **KAWECO “Field days”** pour présenter aux clients et concessionnaires tout le savoir faire made in Hollande





# Kamps de Wild en Co.

**KAWECO**

- 1919: Création de Kamps de Wild
- 1953: Importateur AMAZONE
- 1954: Importateur des presses et machines CLAAS
- 1964: démarrage de production des tonnes KAWECO
- 1984: Importateur de la gamme complete CLAAS
- 1989: Acquisition par Reesink NV
- 1995: Importateur McHALE
- 2002: Vente de KAWECO Production à Staja BV
- 2019: Intégration de KAWECO à Reesink Production



**KAMPS DE WILD**



  
**REESINK**

## REESINK PRODUCTION

- ✓ Surface de production de 47,000 m<sup>2</sup>
- ✓ Bureau d'études interne pour le développement de solutions innovantes
- ✓ Production flexible basée sur les besoins saisonniers
- ✓ Support financier sécurisant de la part de REESINK
- ✓ 140 employés fixes + intérim



Reesink Production est un fabricant renommé avec une histoire bien ancrée depuis 1964 dans la production de machines agricoles telles que :

- Tonne à lisier de toutes capacités
- Injecteur et enfouisseur à lisier à dents et à disques
- Valet de ferme
- Remorque grand volume

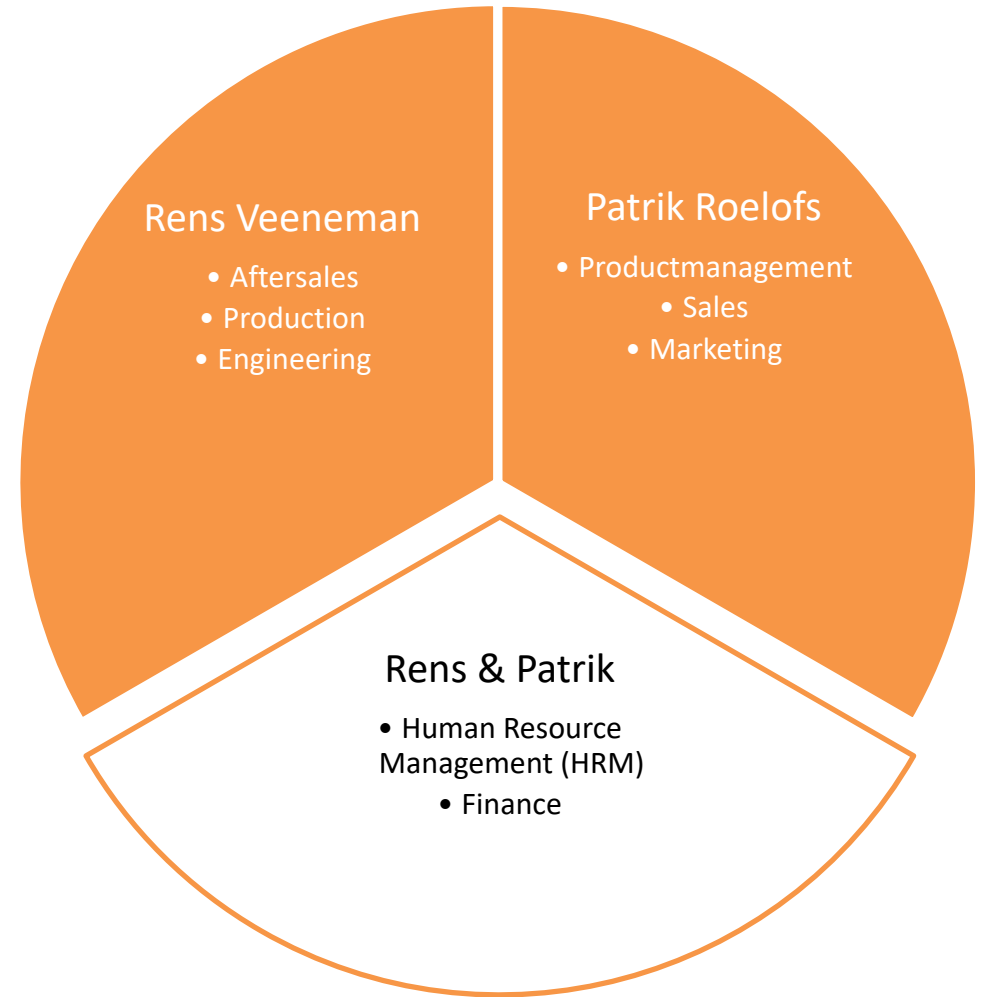






Patrik Roelofs      Co Directeur KAWECO

Rens Veeneman    Co Directeur KAWECO



PROFI I-SERIE



PROFI II-SERIE



PROFI III-SERIE



DOUBLE TWIN VC



DOUBLE TWIN SHIFT



XERION SADDLE TRAC



XERION COL DE CYGNE



XERION SADDLE TRAC – COL DE CYGNE



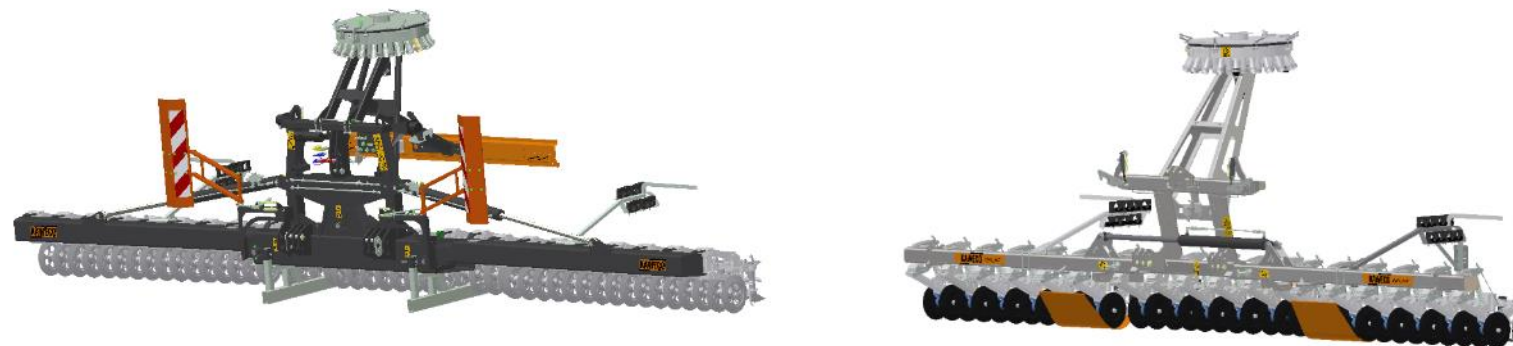
Micro chargeuse



Remorques RADIUM



Injecteurs





- *Modèle de base pour les agriculteurs*
- *Disponible en version compresseur et pompe à lobes rotatifs*
- *Nombre limité d'options*
- *Construction légère*
- *Hauteur totale de seulement 3,25 mètres ; centre de gravité le plus bas de sa catégorie*
- *Adaptation BOMECH jusqu'à 15 m / 1.500 kg*
- *Prix abordable*







- Machine idéale pour les agriculteurs, CUMA et entrepreneurs qui recherchent une machine légère et polyvalente
- Disponible en version compresseur à vide et pompe à lobes rotatifs
- Conception flexible / modulaire
- Nombreux équipements possibles : bras de pompage, hydraulique, châssis extensible...
- Diverses options de commande; Commande de confort Bucher (LS) ou commande ISO-BUS avec débitmètre
- Pré-disposée pour un attelage 3 points de 3.200 kg
- Positionnement prix intéressant





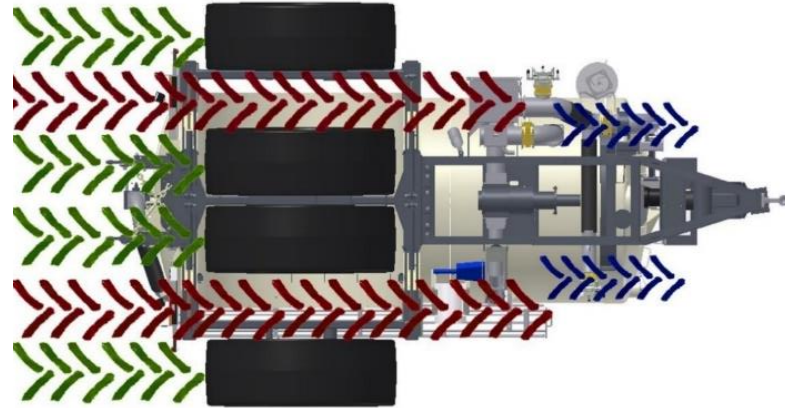
- Machine dédiée à la prestation
- Seulement disponible en pompe à lobes rotatifs
- Standard haut de gammes avec relevage arrière, DPAAE, ISOBUS, suspension hydraulique etc
- Construction très robuste avec châssis indépendant
- Nombreuses options disponibles telles que la pesée, capteur NIR...
- Relevage HD 5.000 Kg.

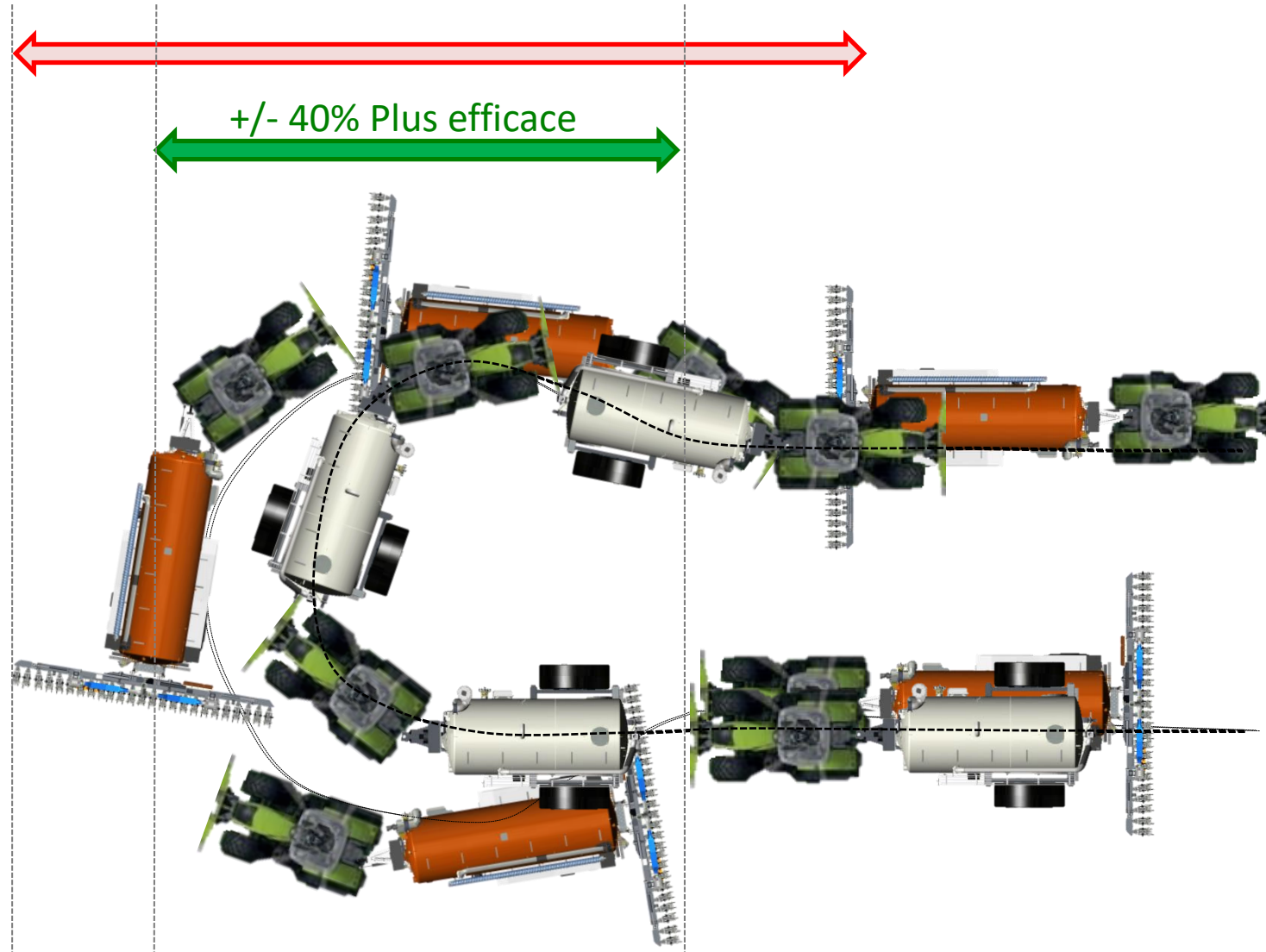
## Un concept 100% KAWECO

- Une seule voie sans chevauchement du tracteur et du réservoir
- Pneus de grand diamètre pour un maximum de compaction avec le sol
- Plus de confort en bout de champ grâce aux roues suspendues indépendamment
- Force de traction optimale grâce à l'attelage
- Standard équipé d'un attelage 3 points HD



KAWECO Shift system en images :







**CLAAS**



**KAWECO**



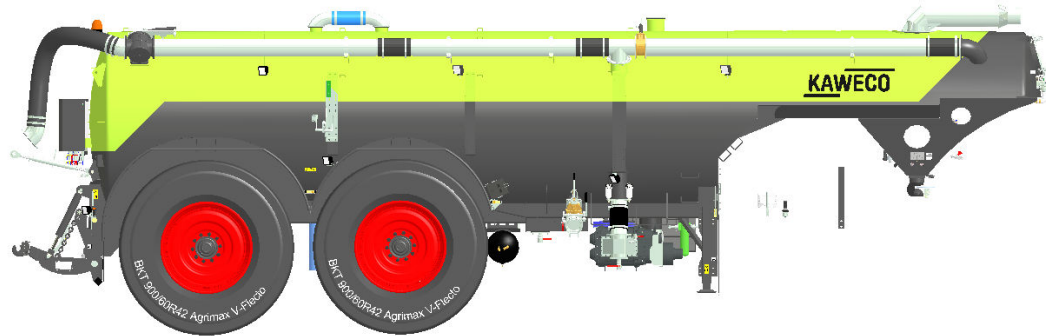


KAWECO SADDLE TRAC intégré 16 m3





KAWECO col de cygne tandem 24.500 l / 28.000



KAWECO col de cygne sellette 30.000 l



KAWECO DTS col de cygne 21.000 l



21 m3



30 m3



28 m3



36 m3





- *Traitement zinc métal*
- *2 couches de peintures extérieures*
- *1 couche de résine époxy intérieure*

- Simple / Tandem / Tridem
- Essieux FAD 140mm
- Suspension mécanique standard
- Suspension hydraulique en option (série dès 20m<sup>3</sup>)
- Suspension de flèche en option
- Fixe / Suiveur / Suiveur forcé hydraulique / Electronique
- Télégonflage optionnel



Without wheelhousing:	
Additional costs when self supplying	
BKT 710/50R 26.5 FL 693 Ridemax ø1350	
BKT 710/50R 30.5 FL-693 Ridemax ø1485	
Alliance 750/45R 26.5 885 ø1360	
Alliance 750/45R 26.5 380 ø1350	
Alliance 710/50R 26.5 390 ø1383	
Trelleborg 710/50R 26.5 Twin Radial ø1355	
Vredestein 710/50R 26.5 Flotation Pro ø1370	
Vredestein 750/45R 26.5 Flotation Trac ø1351	
Vredestein 800/45R 30.5 Flotation Trac ø1510	
Vredestein 710/50R 30.5 Flotation Trac ø1495	
Nokian 710/50R 26.5 Country King ø 1351	
Nokian 650/55R 26.5 CT Bas ø1389	
Michelin 24R20,5 XS TL ø1374	
With wheelhousing:	
BKT 750/60R30.5 FL-630 SUPER STB	
BKT 750/60R30.5 FL-693M Ridemax	
BKT 850/50R30.5 FL-693M Ridemax	
Alliance 750/60R 30.5 885 ø1680	
Alliance 750/60R 30.5 A380 ø1680	
Alliance 750/60R 30.5 A390 ø1670	
Alliance 750/60R 30.5 A390 HD ø1670	
Alliance 750/60R 30.5 389 VF	
Alliance 850/50R 30 I-390	
Alliance 800/60R 32 I-390 ø1800	
Alliance 800/60R 32 A380	
Alliance 800/60R 32 389 VF	
Trelleborg 750/60R 30.5 Twin Radial ø1670	
Trelleborg 850/50R 30.5 Twin Radial	
Vredestein 750/60R 30.5 Flotation Trac ø1670	
Vredestein 850/50R 30.5 Flotation Trac	
Vredestein 800/60R 32 Flotation Trac I ø1800	
Michelin 850/50R 30.5 VF TRAILXBIB	
Michelin 750/60R 30.5 VF TRAILXBIB ø1680	
Mitas 750/60R 30.5 Agriterro 03 ø1670	
Single axle tanker with wheelhousing:	
BKT 1050/50R32 RT600 184A8/181B	
Alliance 1050/50R32 376 183D TL	



Différents systèmes de pompage :

- Compresseur à pression / depression (VC = Vaccum)
- Pompe à lobes rotatifs (PTW = Pump tank wagon)









- Bras de pompage 200mm
- Adaptation tous types de tracteurs possibles
- Passage de la conduite sur le coté droit
- Idéal pour le ravitaillement aux champs



## KAWECO ISOBUS

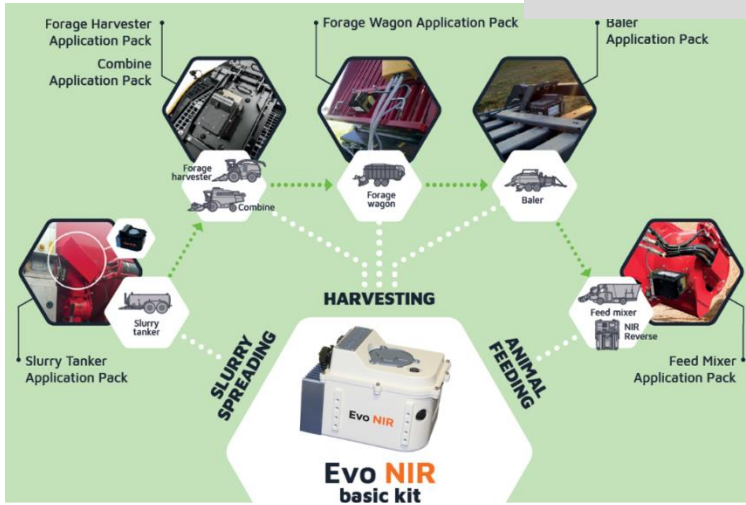
- Terminal ISOBUS Touch 800, avec DPAE.

## OPTION

- ISOBUS Joystick PRO
- Entraînement hydraulique de la pompe



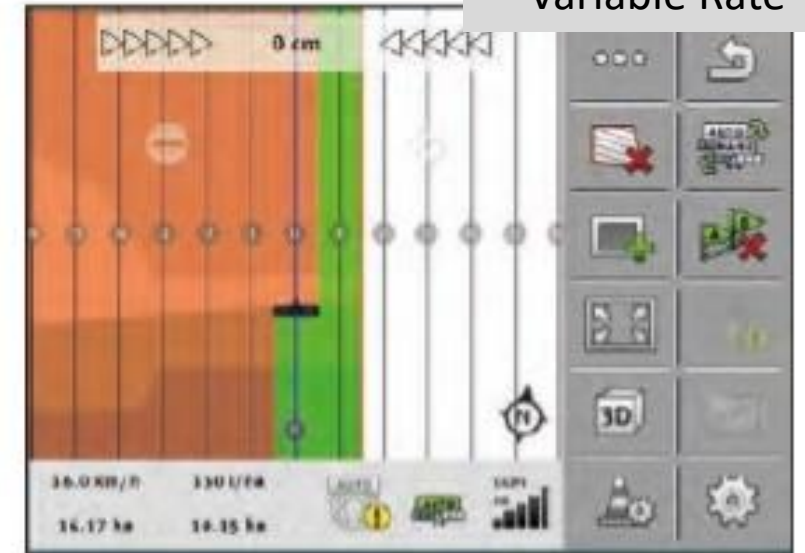
NIR Sensing



Section Control



Variable Rate



**BOMECH – Farmer/Multi**

Montage classique double broyeur

**Largeur:**

→ De 10 à 30m



## KAWECO PRO-JECT

Double disque  
Parallélogramme indépendant

### Largeur:

→ 7,2m

→ 8,7m

→ 12m



**VOGELSANG SwingMax**

Possibilité de coupure de sections

**Largeur:**

→ De 10 à 36m



**LEMKEN HELIODOR**

Avec adaptation VOGELSANG

**Largeur:**

→ 4m

→ 5m

→ 6m



**PROFI CARGO VC :**

- 26m<sup>3</sup>
- 3 essieux – tourelle
- Suspension pneumatique





**RADIUM 2.0 :**

- 38 52m<sup>3</sup>
- 2 essieux : 245, 250, 255
- 3 essieux : 260
- Possibilité de rouleaux déméleurs
- Possibilité de baches



## Chargeuse KW :

- Charge utile de 2,5 à 3,7T
- Arceau ou cabine
- Maniabilité accrue



- ✓ **Expansion du site** de production actuel
- ✓ **Robotisation** de l'outil de production afin de gagner en capacité
- ✓ **50 millions d'euros** de CA en 2025
- ✓ Une équipe dédiée pour la gamme chargeuse
- ✓ Développement des ventes en Europe notamment sur les nouveaux marchés comme **la France**
- ✓ Focus sur la **digitalisation**



Octobre 2022



Jun 2023



MORE VALUE  
FOR YOUR FIELD

**KAWECO**

Merci pour votre attention

